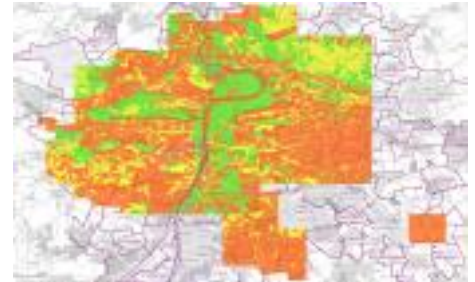


Vsakovací mapy hl. m. Prahy jsou zájemům k dispozici na webových stránkách města

V rámci naplňování adaptační strategie hl. m. Prahy na změnu klimatu byly zpracovány vsakovací mapy většiny území hlavního města. Tyto mapy jsou k dispozici zájemcům na stránkách [AdaptacePraha.cz](https://www.adaptacepraha.cz) a také v rámci Geoportálu hl. m. Prahy.

Území města bylo kategorizováno z hlediska vhodnosti pro vsakování srážek na plochy **vhodné** pro vsakování srážek, plochy **podmínečně vhodné** a **nevhodné**. Pro zhodnocení území byla použita data prostorové analýzy, geologického podloží (zemin a hornin), úrovně hladiny podzemní vody, morfologie terénu, sklonitosti, a přítomnosti dalších jevů, jako jsou násypy, zářezy, silnice, železnice.



Vsakovací mapa může sloužit jako podklad při zpracování územních plánů; mohou ji využívat projektanti a architekti, aby už při zpracování studií, územních i stavebních dokumentací věděli, zda je možné v řešeném území vsakovat dešťové vody, a tomu přizpůsobili výstavbu již v projektové fázi.

Stavební úřad může dle vsakovacích map zkontrolovat, zda jsou dešťové vody likvidovány vsakováním (v souladu se zákonem o vodách – tzn. pokud to geologické a hydrogeologické poměry umožňují).

Vsakovací mapy území hl. m. Prahy byly umístěny do **Atlasu Životního prostředí hl. m. Prahy** (<https://www.geoport Praha.cz/cs/atlas-zivotniho-prostredi>). Tato aplikace prezentuje dostupné informace o stavu a ochraně životního prostředí v hl. m. Praze ve formě dynamických map. Tematicky je Atlas rozčleněn do oblastí **ovzduší, krajina, geologie, hluk, odpady a ochrana ŽP**. Mapy jsou pravidelně aktualizovány na základě údajů od Magistrátu hl. m. Prahy, Institutu plánování a rozvoje hl. m. Prahy a dalších městských a státních organizací.

Vsakovací mapy jsou k dispozici **v rámci Atlasu v části Geologie** na adrese: <https://app.iprpraha.cz/apl/app/atlas-zp/?service%5b%5d=vsakovani>

Informace ke vsakovacím mapám naleznete také **na webových stránkách AdaptacePraha.cz** na adrese: <https://adaptacepraha.cz/novinky/>

Vsakovací mapy umožní zvýšit připravenost hl. m. Prahy na zmírnění dopadu změny klimatu tím, že budou projekty modrozelené infrastruktury navrhovány do míst, které jsou vhodné pro infiltrační srážkových vod. Při navrhování vsakovacích nebo retenčně-vsakovacích nádrží na lesních a zemědělských pozemcích tyto mapy poskytnou detailní pohled na krajinu. Následně umožní optimalizovat umístění těchto vsakovacích objektů tak, aby byl efekt pro zadržení vody v krajině co nejlepší. Zvýšení kapacity vsakování zároveň snižuje povrchový odtok a v kombinaci s dalším technickým opatřením i riziko bleskových záplav a splachování ornice ze zemědělské půdy. Dosáhne se tak synergie adaptačního a mitigačního opatření.

Vsakovací mapy jsou informačním nástrojem pro adaptační opatření proti dlouhodobému suchu, povodním, přívalovým povodním a extrémním meteorologickým jevům – vydatným srážkám. Tato adaptační opatření uvádí „Národní akční plán adaptace na změnu klimatu“, který je implementačním dokumentem „Strategie přizpůsobení se změně klimatu v podmínkách ČR“. Vsakovací mapy tvoří koncepční podklad a současně výchozí dokument pro návrhy opatření a projekty infrastruktury, které budou po realizaci schopné v území pozitivně reagovat na projevy změny klimatu.